

SPECYFIKACJA

PARAMETR	WARTOŚĆ
KOLORY	CZARNY / BIAŁY
TYP PŁYTY GŁÓWNEJ	M-ATX / ITX
OBSŁUGA DYSKÓW	2 × SSD 2,5" + 1 × HDD 3,5"
SLOTY ROZSZERZEŃ	4 SZT.
MAKS. WYSOKOŚĆ CHŁODZENIA CPU	162 MM
MAKS. DŁUGOŚĆ KARTY GRAFICZNEJ (GPU)	335 MM
OBSŁUGA WENTYLATORÓW	GÓRA: 2 × 120 MMTYŁ: 1 × 120 MMDÓŁ: 2 × 120 MM

AKCESORIA

NAZWA	ILOŚĆ
ŚRUBY DO PANELU BOCZNEGO	4 SZT.
ŚRUBY DO PŁYTY GŁÓWNEJ	10 SZT.
ŚRUBY DO ZASILACZA	6 SZT.
ŚRUBY DO WENTYLATORÓW OBUDOWY	4 SZT.
ŚRUBY DROBNOZWOJNE DO DYSKU SSD 2,5"	4 SZT.
ŚRUBY GRUBO-ZWOJNE DO DYSKU HDD 3,5"	4 SZT.
OKRĄGŁE PODKŁADKI / NÓŻKI	4 SZT.

INSTRUKCJA MONTAŻU

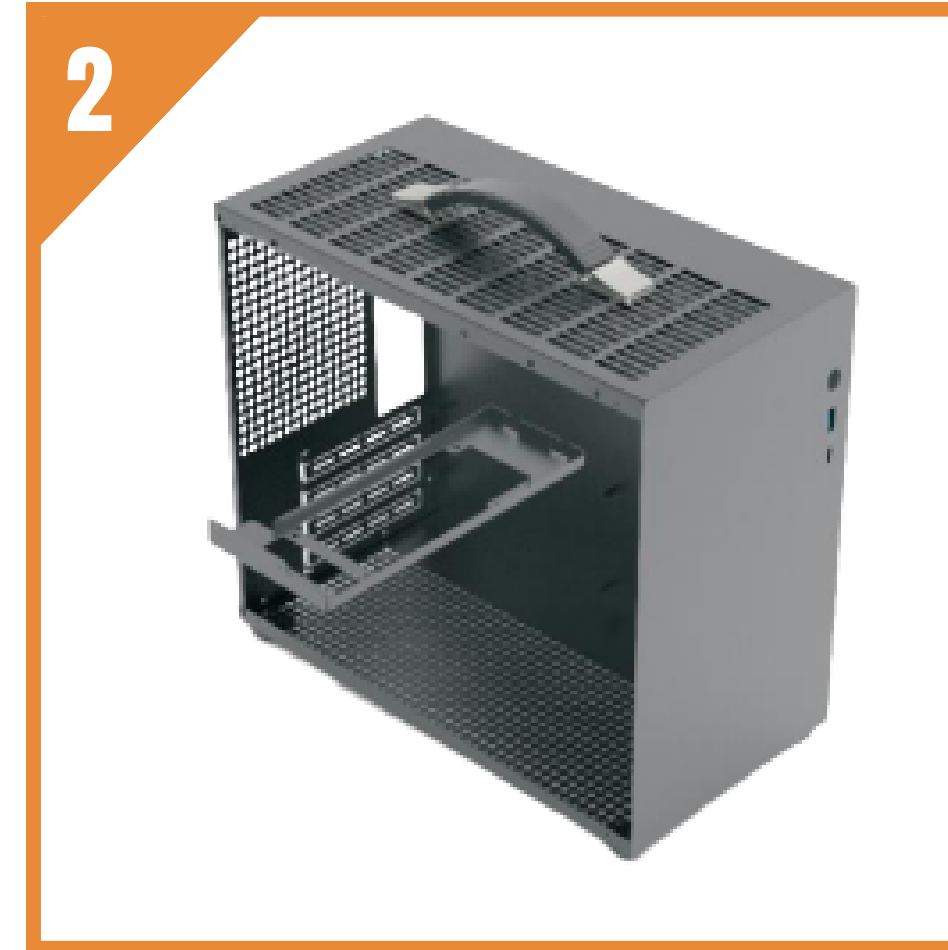


MODEL
X100

Usuń szklany panel



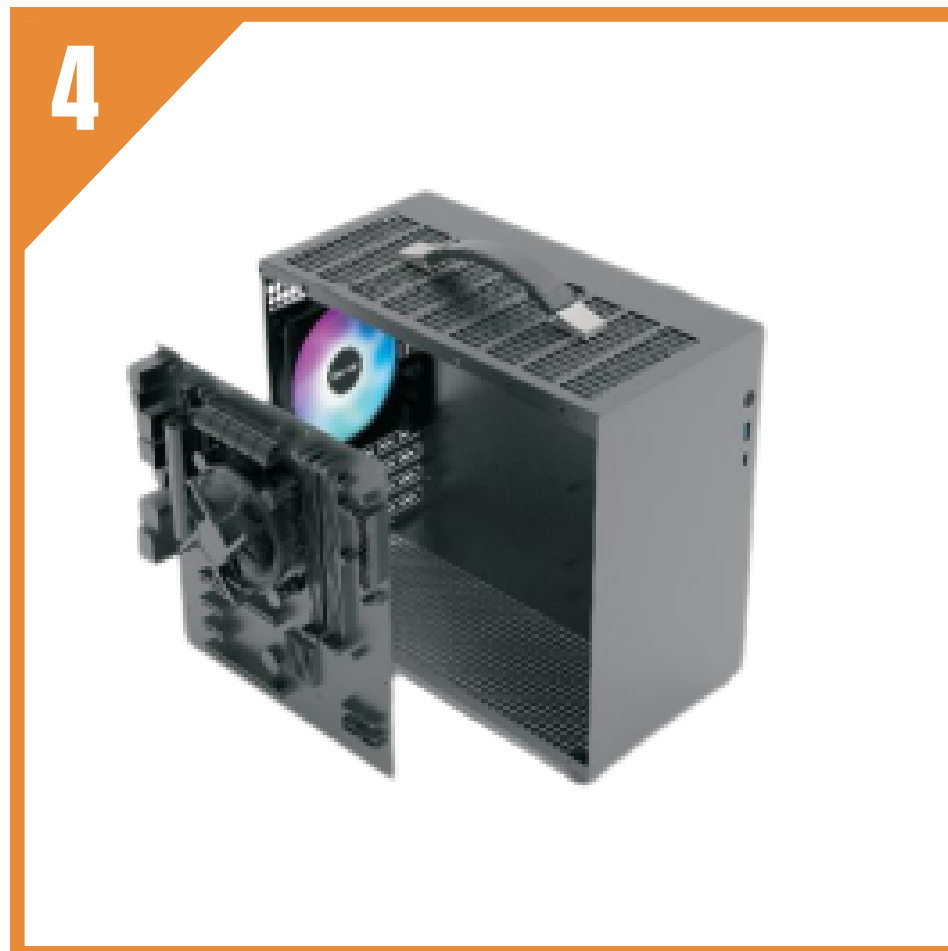
Wymontuj wspornik zasilania



Zamontuj wentylatory górne i tylne



Install motherboard



Zabezpiecz zasilacz w uchwycie zasilającym



Zamontuj zasilacz w obudowie



Zamontuj wentylatory na dolnym panelu



INSTRUKCJA MONTAŻU



MODEL
X100

Zamontuj dyski



Zainstaluj kartę graficzną



Zamontuj szybę panelu bocznego

