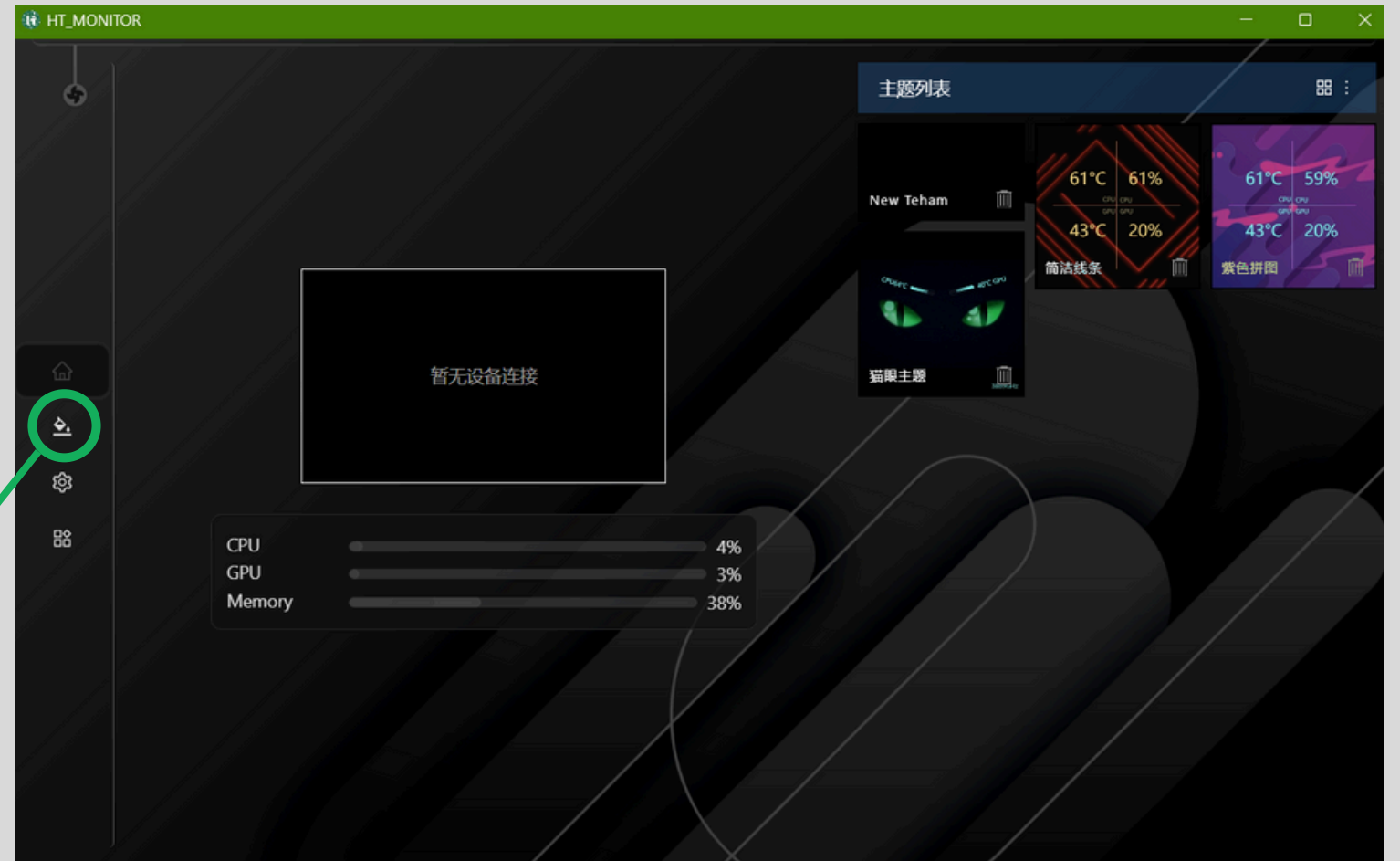
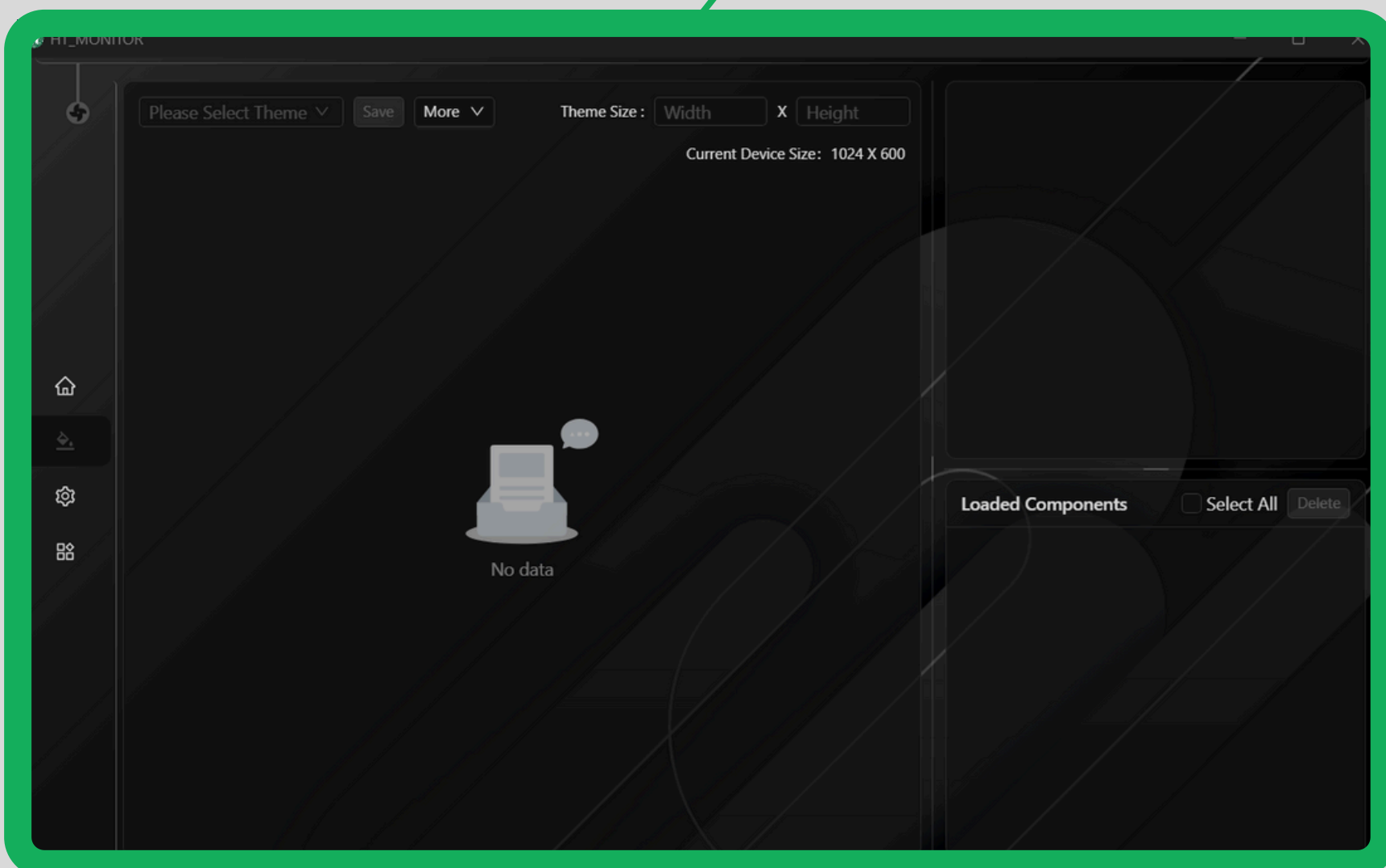


USTAWIENIE WŁASNYCH MOTYWÓW

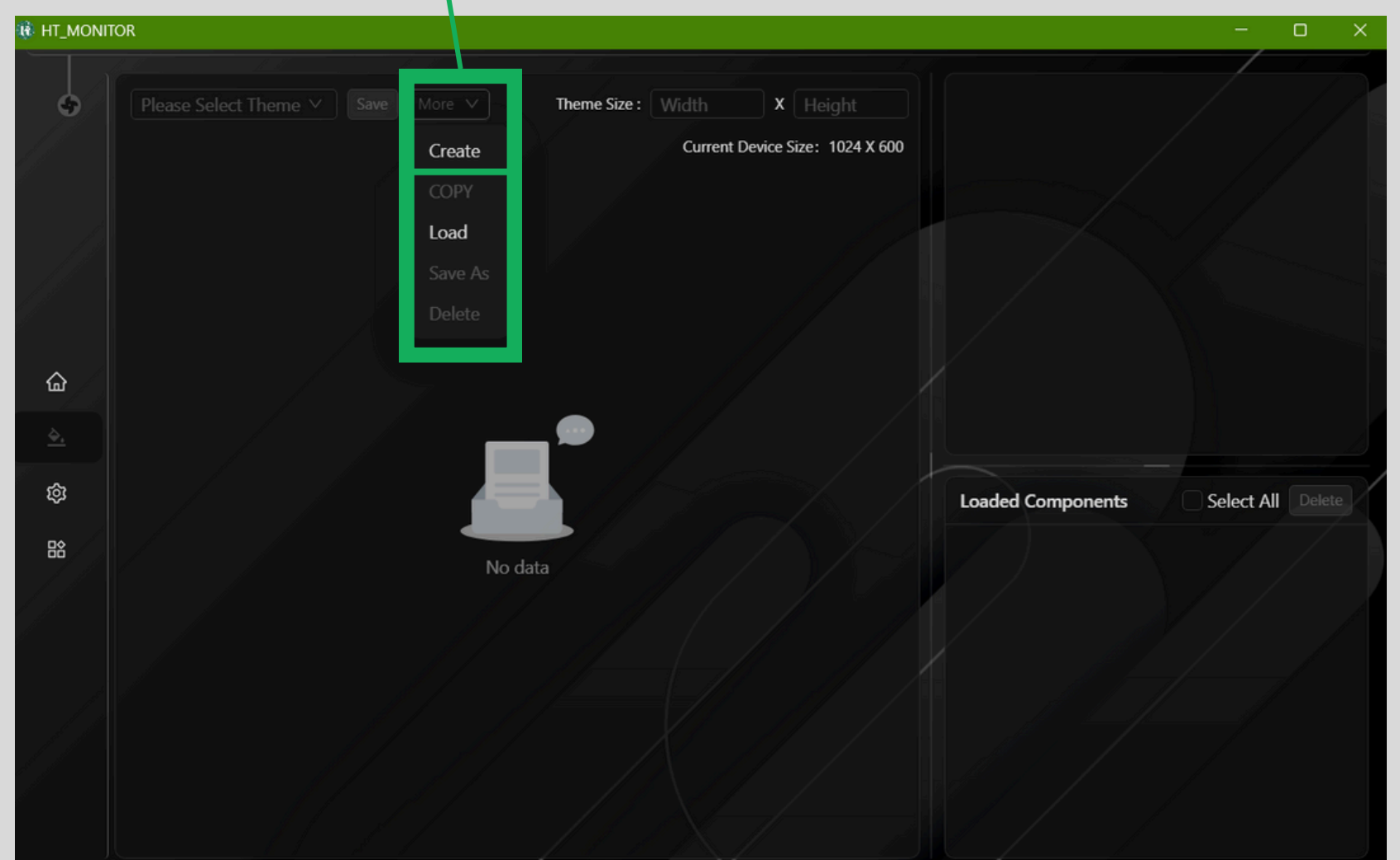
1. Przejdź do kreatora



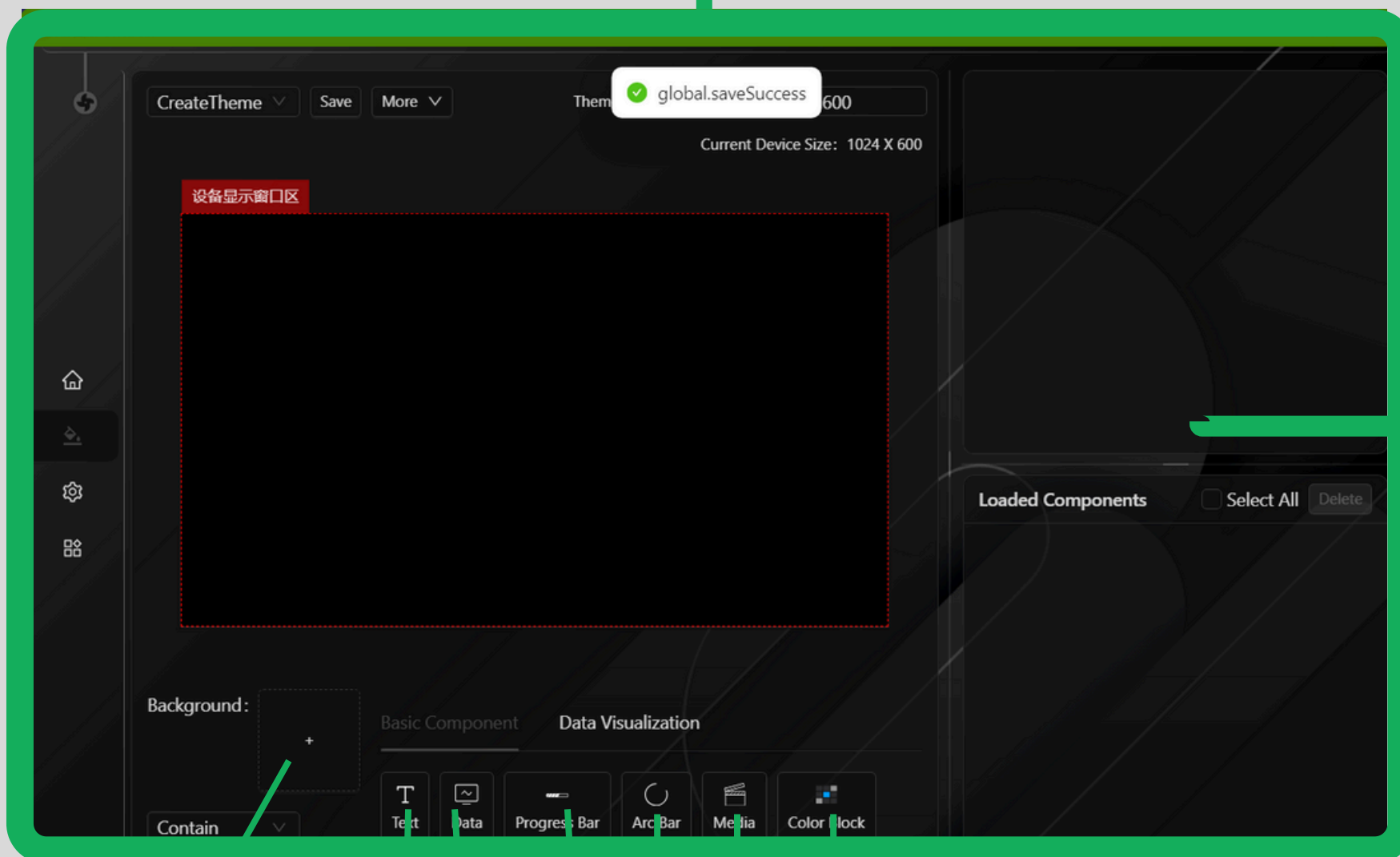
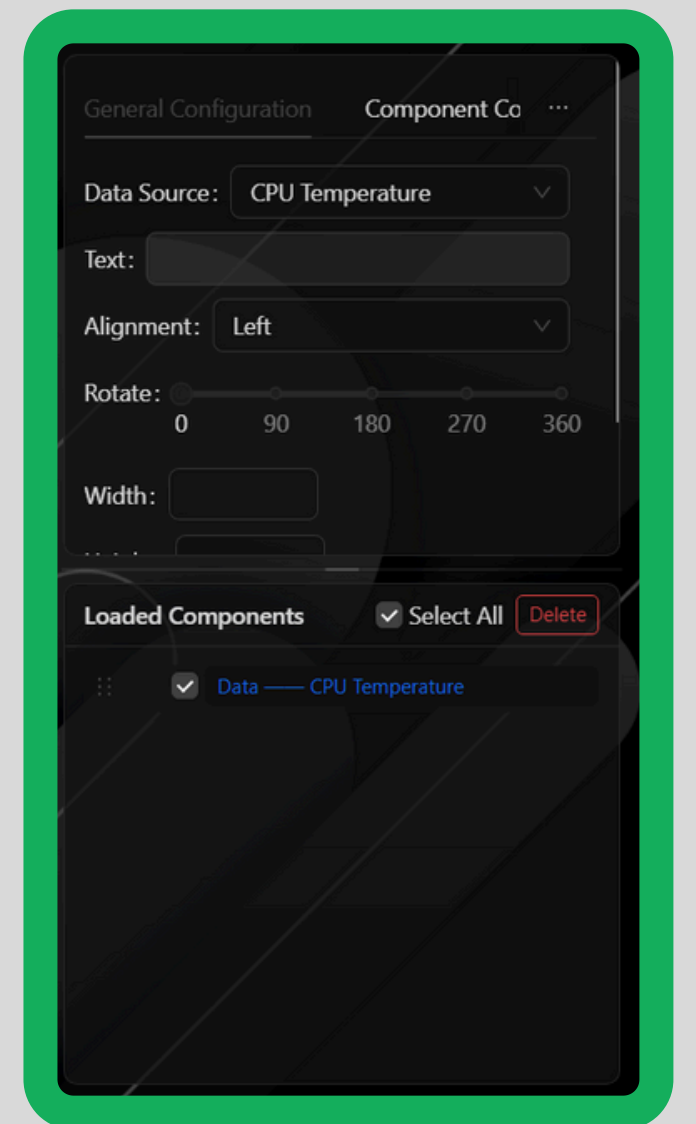
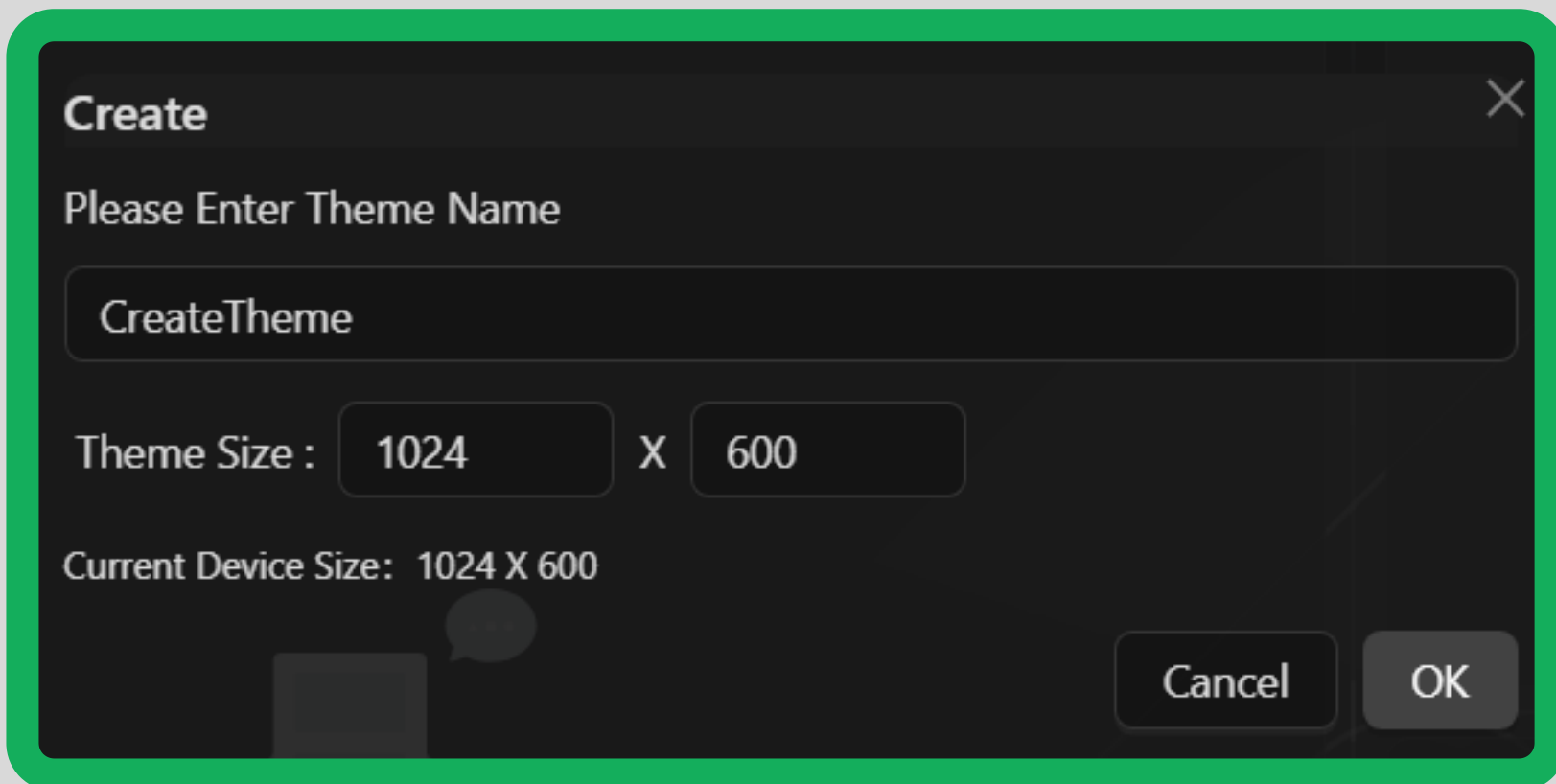
2. Z górnego panelu wybierz listę rozwijaną



3. Z dostępnych opcji wybierz "Create"



4. W oknie dialogowym ustawimy nazwę naszego motywu oraz rozdzielczość całej animacji.



Wyświetlane dane dostosowujemy w menu w panelu po prawej stronie

Dodawanie tła - pozwala zamieścić dowolne tło (obsługuje również animowane wersje w formacie mp4 i gif)

Pozwala na dodanie własnych opisów

Pozwala na umieszczenie danych dotyczących naszego sprzętu.

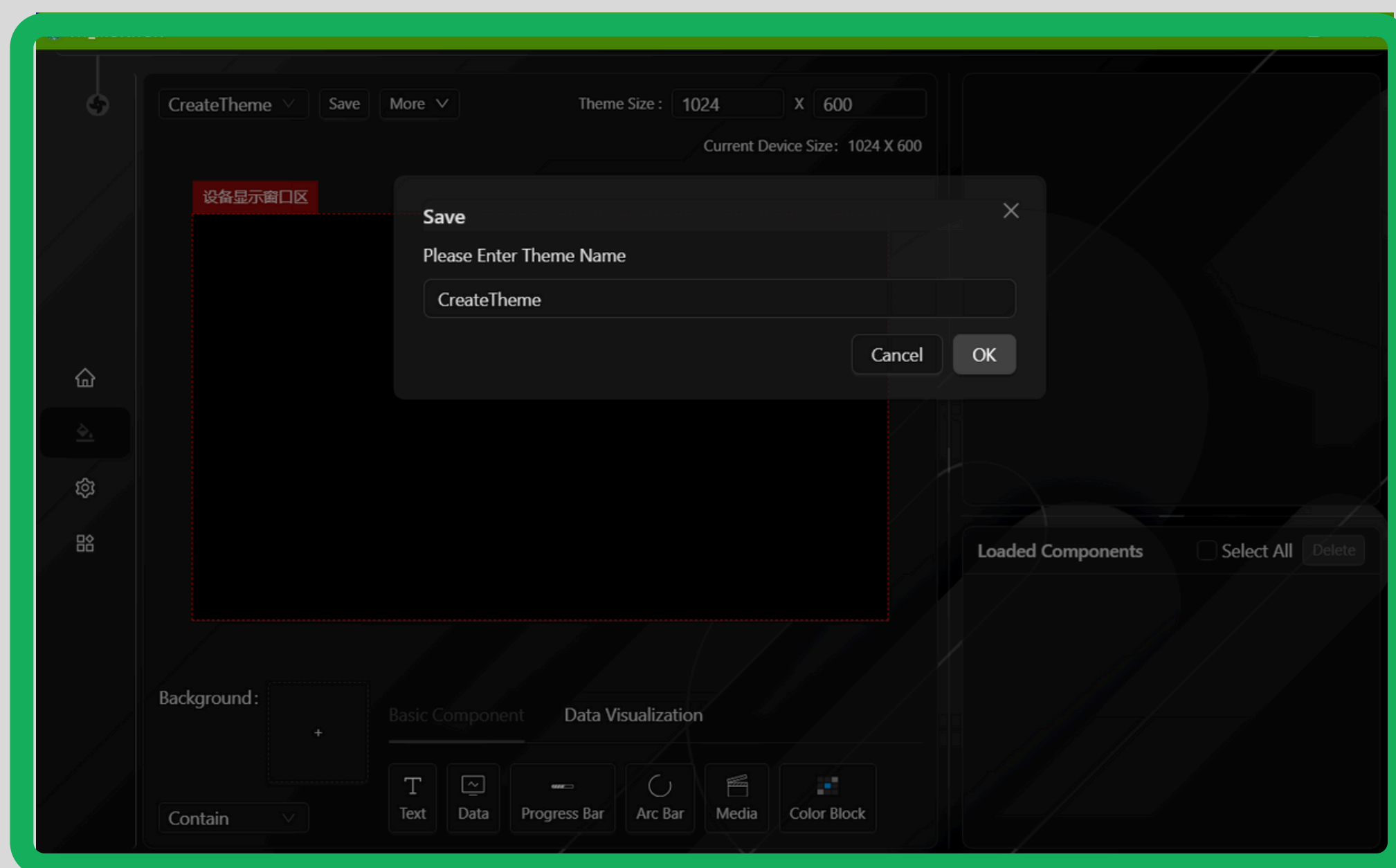
Pozwala na umieszczenie paska obrazującego dane dotyczące naszego sprzętu

Pozwala na umieszczenie obręczy obrazującego dane dotyczące naszego sprzętu

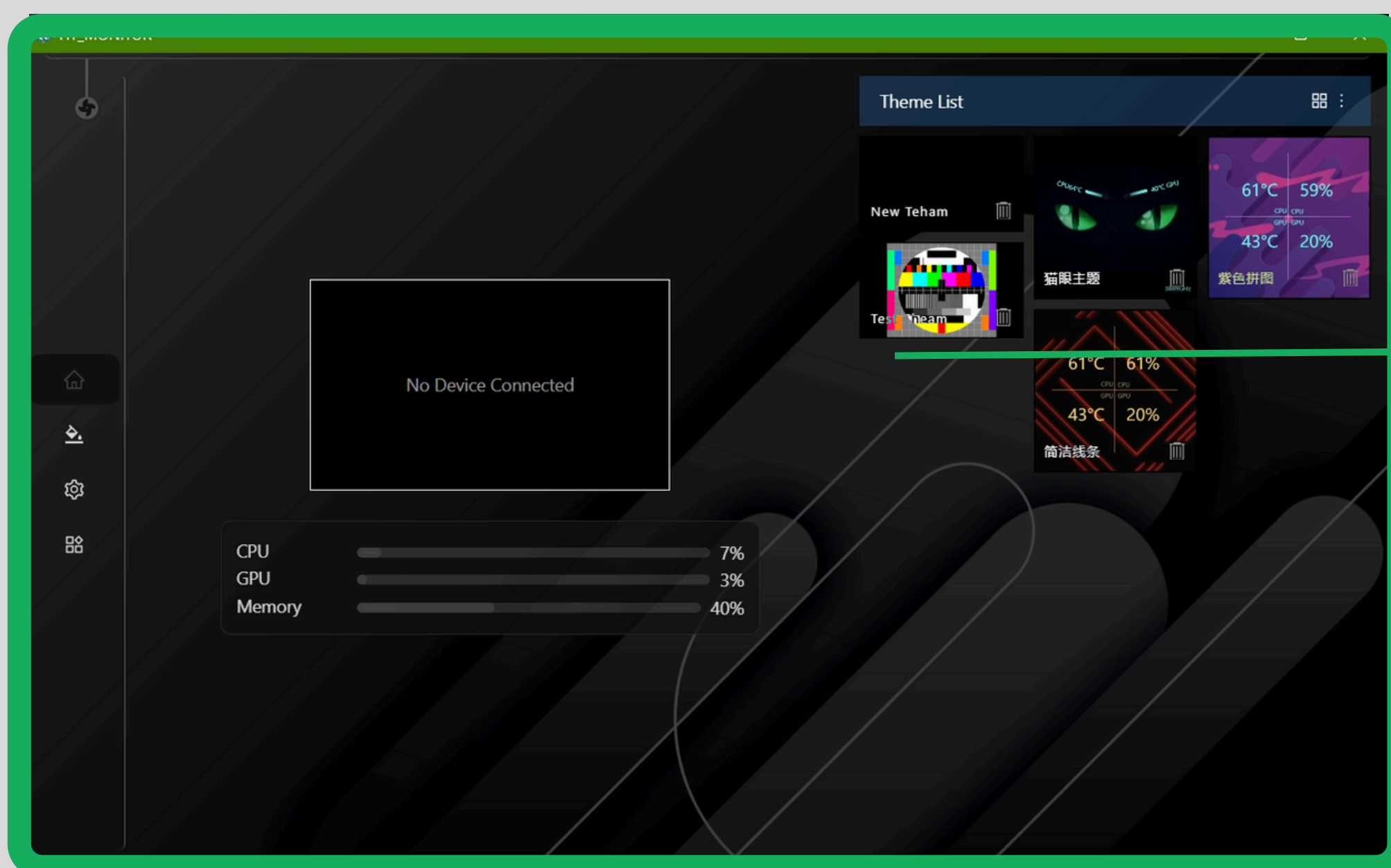
Pozwala wyświetlić dane dotyczące podpiętych urządzeń

Pozwala wstawić kolorowy panel (np. jako tło do danych)

5. Po zakończonej pracy pamiętaj żeby zapisać motyw



6. Zapisany motyw możemy wybrać w menu głównym



Nowy motyw!